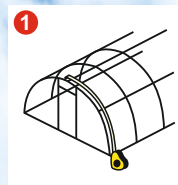




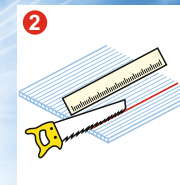
СОТОВЫЙ ПОЛИКАРБОНАТ ДЛЯ ПОКРЫТИЯ ТЕПЛИЦ



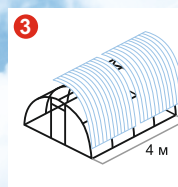
10



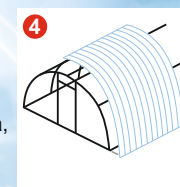
1
Замер внешней дуги
включая оба основания



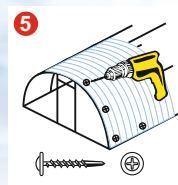
2
Полученный размер
отрезаем на ровной
поверхности
по линейке с запасом
около 10 см



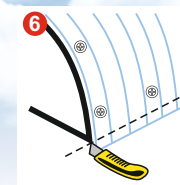
3
Количество отрезанных
листов должно
соответствовать размерам
теплицы (например для
теплицы длиной 6 м - 3 листа,
4 м - 2 листа и т. д.)



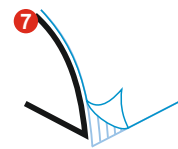
4
На дуги уложить лист
маркированной стороной
вверх, предварительно
сняв прозрачную
защитную пленку
с внутренней стороны
листа, таким образом,
чтобы край листа выступал
над торцом на 50-60 мм



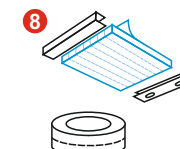
5
Лист закрепить саморезами
с прессшайбами 5,5x25 мм
по имеющимся отверстиям



6
После этого закрепить листы
к основанию, при необходимости
после установки подрезать
ножом выступающие ниже
основания теплицы листы



7
Покрытие теплицы
установлено.
Теперь защитную пленку
с лицевой стороны
листа можно снять



8
После сборки теплицы
производим герметизацию
всех торцов листа
при помощи перфорированной
ленты и торцевого профиля

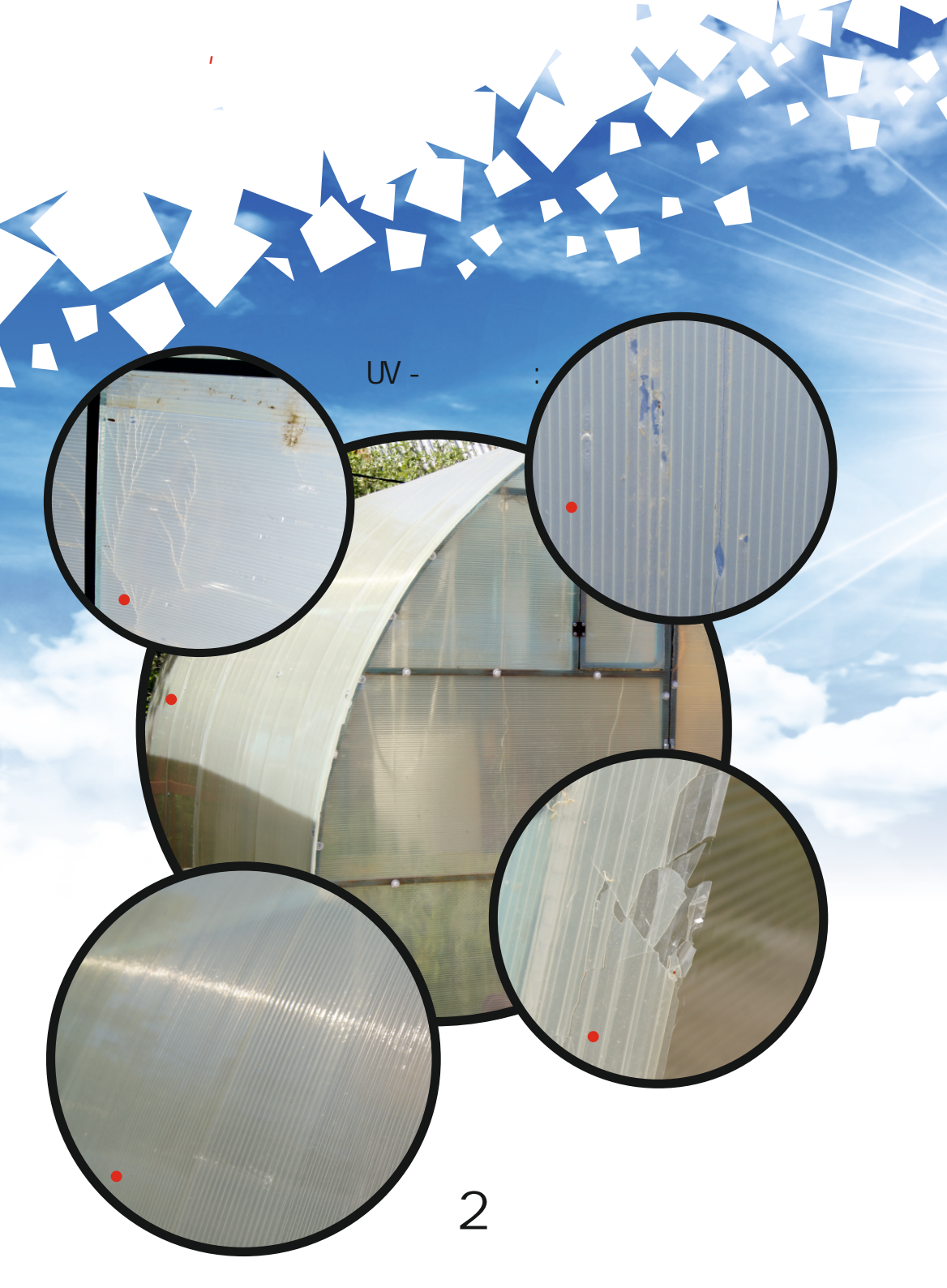
В крытых сухих и чистых помещениях
В горизонтальном положении
На расстоянии не менее 1 метра
от нагревательных приборов

При монтаже учитывать термическое
расширение: 2-3 мм на погонный метр.

Защитную пленку удалять
только после монтажа

BRUZEX
GROUP

!
Запрещается хранить листы в зоне попадания
прямых солнечных лучей
Не бросать
Не деформировать



UV -

2



10



- Гарантийный срок использования **10 лет**
- Светопропускание аналогично стеклу
- Теплосбережение в **2,5 раза** лучше, чем у стекла и пленки
- Оптимальный парниковый эффект
- Демонтаж на зиму не обязателен

*гарантия действует при профессиональной установке поликарбоната

100%

**ЗАЩИТА
ОТ УЛЬТРАФИОЛЕТА**